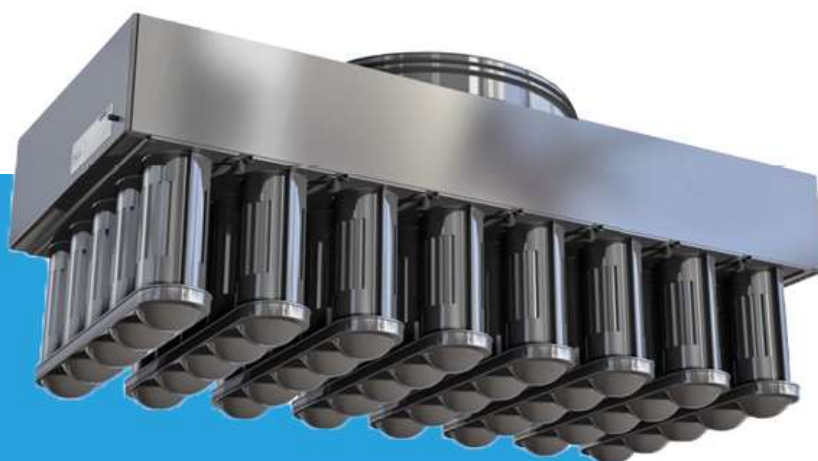


Cyklonfilterhus JCE

Produktbroschyr

Jeven
Top ventilation for top chefs

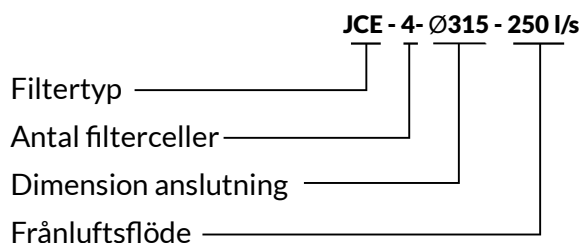


INNEHÅLL

PRODUKTSPECIFIKATION	03
KONSTRUKTION	04
FUNKTION	04
AVSKILJNING MÅTT OCH FLÖDE	05
TRYCKFALL OCH LJUDNIVÅ	06

PRODUKTSPECIFIKATION

Antal filterceller dimensioneras av frånluftsflödet.
Rekommenderat tryckfall över filterhuset är 40-60 Pa.
Filterhus JCE finns i storlekar för 2 till 8 filterceller. JCE-2 till JCE-8.

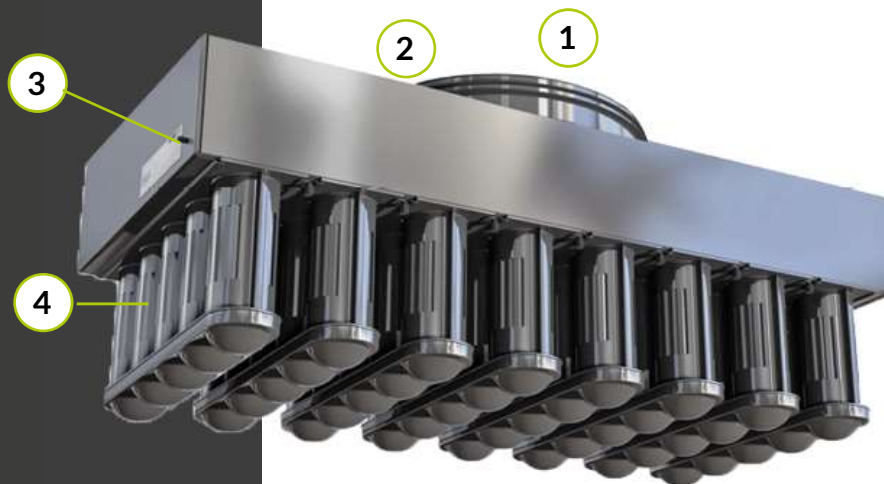


Jeven

CYKLONFILTER

KONSTRUKTION

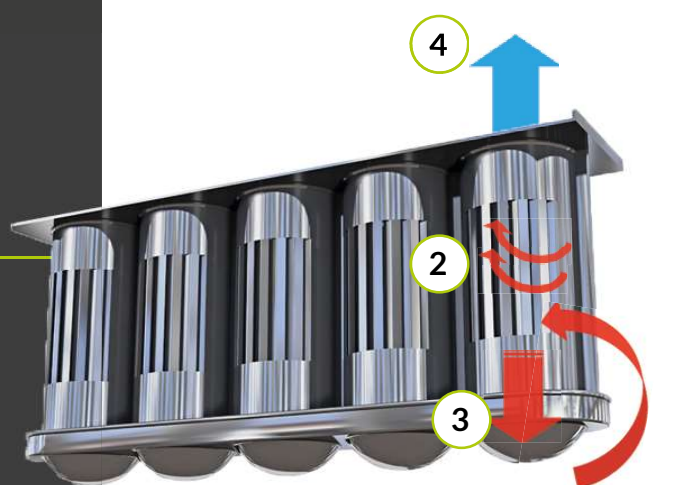
- 1 Anslutningsstos
- 2 Injusteringsspjäll
- 3 Mätuttag
- 4 Cyklonfiltercell



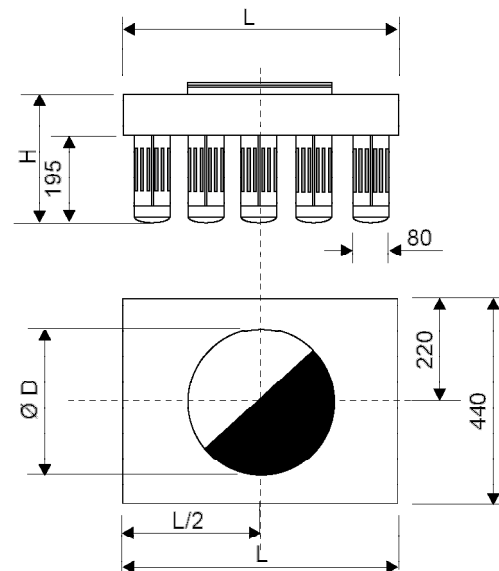
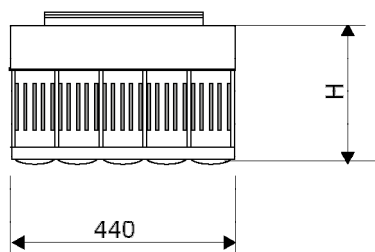
CYKLONFILTER

FUNKTION

- 1 Fet luft strömmar in i cyklonfiltret.
- 2 I filtret cirkulerar luften med hög hastighet. Centrifugalkraften gör att fettet slungas ut mot cyklonens vägg.
- 3 Fett och smuts rinner ner längs cyklonens vägg till uppsamlingskärlet
- 4 Den reade luften strömmar ut ur cyklonfiltret.

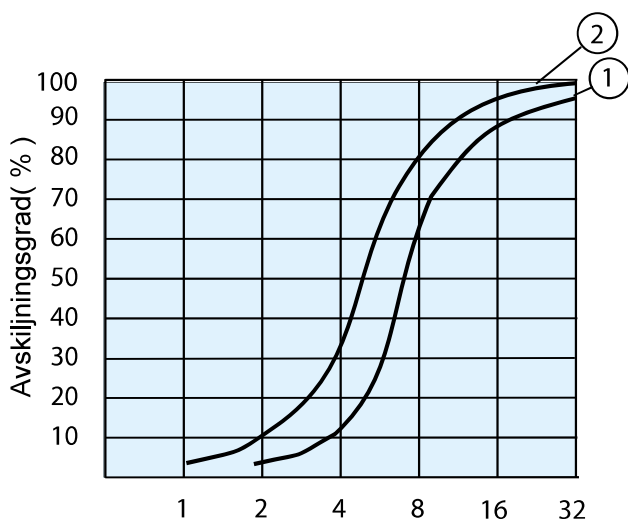


Mått och rekommenderade luftmängder



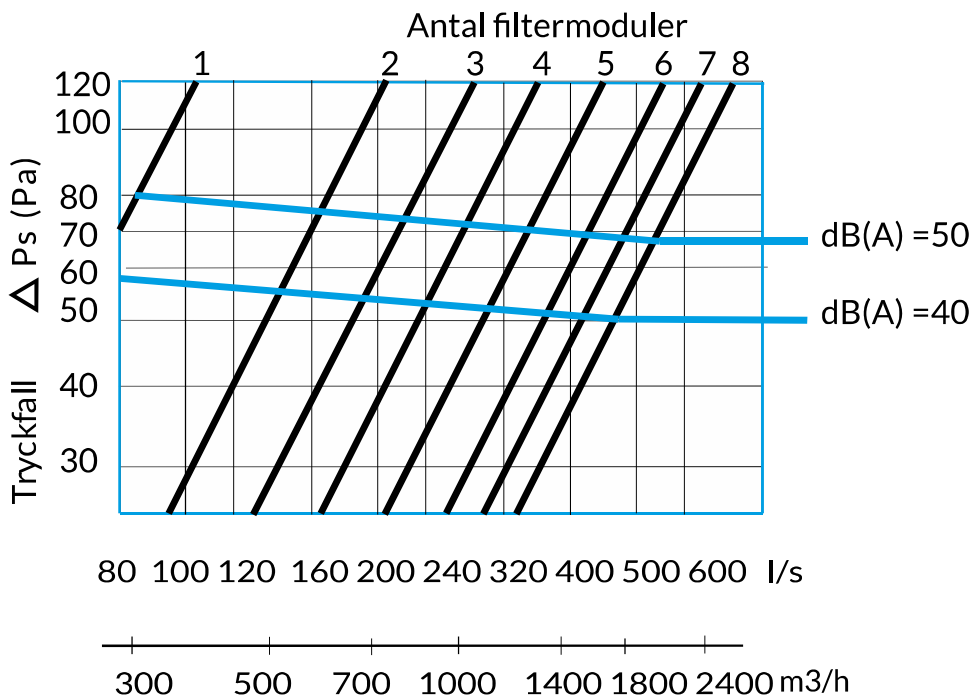
	L mm	H mm	ØD mm	Antal filterceller	Rekommenderad luftmängd l/s	Rekommenderad luftmängd m ³ /h
JCE-1	245	295	200	1	40-70	144-250
JCE-2	245	295	200	2	70-140	250-500
JCE-3	360	295	315	3	140-210	500-755
JCE-4	475	295	315	4	210-270	755-970
JCE-5	590	295	315	5	270-340	970-1220
JCE-6	705	295	400	6	340-400	1220-1440
JCE-7	820	295	400	7	400-465	1440-1670
JCE-8	935	295	400	8	465-530	1670-1900

Avskiljningsgrad



Cyklonfilter avskiljningsgrad
(standard: VDI 2052 Part 1)

- ① Tryckfall = 50 Pa
- ② Tryckfall = 200 Pa



Ljudeffektnivån **L_w** uppdelad i oktavband erhålls genom att addera korrektionsfaktorn **K_{ok}** med aktuell ljudnivå. **L_{pA}**

$$L_w = L_{pA} + K_{ok}$$

Korrektionsfaktor **K_{ok}**

Hz	125	250	500	1000	2000	4000
K _{ok}	6	5	4	-2	-9	-16
tol.	±3	±3	±2	±2	±3	±4

Jeven
Top ventilation for top chefs